

**MUSIEK: VRAESTEL II**

**EKSAMENNOMMER**

--	--	--	--	--	--	--	--	--	--	--	--	--	--	--	--	--	--	--	--

Tyd: 1½ uur

50 punte

---

**LEES ASSEBLIEF DIE VOLGENDE INSTRUKSIES NOUKEURIG DEUR**

1. Hierdie vraestel bestaan uit 8 bladsye en 'n Bronmateriaalboekie van 7 bladsye (i–vii). Maak asseblief seker dat jou vraestel volledig is. Maak die Bronmateriaalboekie in die middel van jou vraestel los. Die Bronmateriaalboekie sluit 'n bladsy gemerk vir rofwerk in.
2. Al die vrae moet op die vraestel beantwoord word.
3. Al die musieknotasie moet met 'n skerp potlood geskryf word. Die res van die vraestel moet met 'n pen beantwoord word.
4. Laat jou deur die punttoekenning lei wanneer jy jou antwoorde beplan; die aantal reëls wat nodig is, sal van individuele handskrif afhang. Vermyn dit om inligting in jou antwoorde te herhaal.
5. Een punt sal vir elke wesenlike feit toegeken word.
6. Dit is in jou eie belang om leesbaar te skryf en jou werk netjies aan te bied. Tippex mag nie gebruik word nie.

---

<b>Vraag</b>	<b>Moontlike punte</b>	<b>Punt</b>
1	15	
2	7	
3	11	
4	17	
<b>TOTAAL</b>	<b>50</b>	



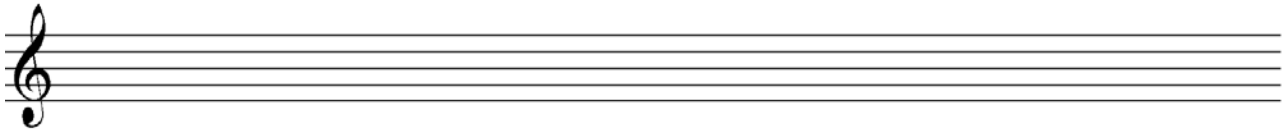




**VRAAG 2**

Verwys na **Bylaag 1** in die Bronmateriaalboekie.

2.1 Skryf op die notebalk hieronder die blues-toonleer uit waarop hierdie stuk gebaseer is. Gebruik heelnote.



(1)

2.2 Identifiseer die vorm van die stuk.

\_\_\_\_\_

(1)

2.3 Noem die ritmiese effek wat geskep word deur die rusperiodes en spanboë in die melodielyn van die stuk.

\_\_\_\_\_

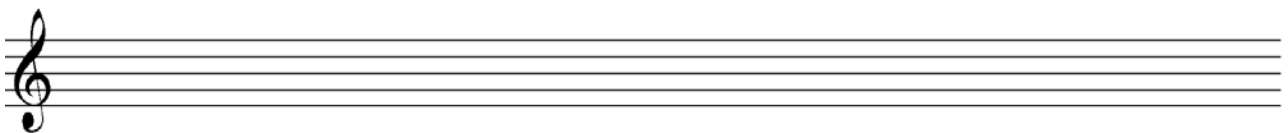
(1)

2.4 Hierdie stuk word in normale agste-note genoteer, maar dit is kenmerkend van die styl dat hulle "geswaai" word wanneer hulle uitgevoer word. Skryf die simbool wat algemeen gebruik word om dit vir die uitvoerder aan te dui.



(1)

2.5 Herskryf die volgende maat uit die stuk in die ekwivalente saamgestelde tydmaat. Onthou om die nuwe tydmaatteken te skryf.



(3)

[7]

**VRAAG 3**

Bestudeer die stuk in die Bronmateriaalboekie gemerk **Bylaag 2**.

3.1 Wat is die vorm van hierdie stuk? Regverdig jou antwoord deur die maatnommers van elke seksie te noem.

\_\_\_\_\_

\_\_\_\_\_

\_\_\_\_\_

\_\_\_\_\_

(3)

3.2 Identifiseer die toonaard wat van maat 5 maatslag 1 tot maat 9 maatslag 2 gebruik word en noem die verhouding daarvan met die tonikatoonaard.

Toonaard: \_\_\_\_\_

Verhouding met die tonikatoonaard: \_\_\_\_\_

(2)

3.3 Identifiseer die kadens en die toonaard in maat 15 maatslag 4 tot maat 16 maatslag 1.

Toonaard: \_\_\_\_\_ Kadens: \_\_\_\_\_

(2)

3.4 Die motief hieronder is geneem uit maat 19 van hierdie stuk. Gebruik hierdie motief om melodiese omkering te demonstreer.



\_\_\_\_\_

\_\_\_\_\_

\_\_\_\_\_

\_\_\_\_\_

(1)

3.5 Beskryf hoe Bach die eerste frase van hierdie stuk (maat 0 maatslag 3 tot maat 4 maatslag 2) konstrueer. Lewer kommentaar op beide die melodie en die begeleiding.

\_\_\_\_\_

\_\_\_\_\_

\_\_\_\_\_

\_\_\_\_\_

\_\_\_\_\_

(3)

**[11]**

**VRAAG 4**

Bestudeer die uittreksel in die Bronmateriaalboekie gemerk **Bylaag 3**.

4.1 Identifiseer die toonaard van die uittreksel.

\_\_\_\_\_ (1)

4.2 Verskaf besyfering vir die twee akkoorde gemerk A en B.

Akkoord A: \_\_\_\_\_

Akkoord B: \_\_\_\_\_ (2)

4.3 Identifiseer die intervalle gemerk C, D, E en F volledig.

Interval C: \_\_\_\_\_

Interval D (die interval is tussen die bas en die altviool):

\_\_\_\_\_

Interval E: \_\_\_\_\_

Interval F: \_\_\_\_\_ (4)

4.4 Identifiseer die nieharmoniese note gemerk G en H.

G: \_\_\_\_\_ H: \_\_\_\_\_ (2)

4.5 Transkribeer maat 3<sup>2</sup> tot maat 5<sup>1</sup> van die fagotgedeelte in die tenoorsleutel. Die verlangde mate is hieronder gedruk vir maklike verwysing. Onthou om die toonaardteken in te sluit.

Fagotti 

\_\_\_\_\_

\_\_\_\_\_

\_\_\_\_\_

\_\_\_\_\_

(3)

4.6 Transponeer maat 6 tot maat 8<sup>1</sup> van die klarinetgedeelte tot konsertstemming, d.w.s. soos dit sal klink wanneer dit gespeel word. Die verlangde mate is hieronder gedruk vir maklike verwysing. Onthou om die nuwe toonaardteken in te sluit.

Clarinetti in B

(5)  
[17]

**Totaal: 50 punte**